

CAN-Bus Modul M CAN



Dieses Modul liest Daten vom CAN-Bus des Fahrzeuges. Das Modul sammelt Informationen über den Zustand von Fahrzeugzündung, geöffneten Türen, Heckklappe und Motorhaube. Desweiteren erkennt es das Bedienungen der Zentralverriegelung über die originale Fernbedienung und wandelt diese in geschaltete Impulse um. Die Impulse können von einem Alarmsystem oder Pager verarbeitet werden. Dank dieser Funktionen ist das Modul eine perfekte Ergänzung, um in neuere Fahrzeuge mit CAN-Bus Technologie, Zubehör mit analogen Eingängen, einfach zu installieren.

Das Modul arbeitet mit einer Betriebsspannung von 12 oder 24 Volt.

Zusätzlich lässt sich am Modul ein Funkempfänger anschließen, welcher mittels Transponder erkennt, ob sich der Fahrzeugbesitzer am Fahrzeug befindet. Diese Information kann wiederum zum Fahrzeug übertragen werden, um z.B. die Zentralverriegelung zu steuern.

Es werden folgende Informationen vom CAN-Bus Modul ausgelesen:

- Öffnen/Schließen der Zentralverriegelung
- Motorhaube, Heckklappe und Türen geöffnet
- Zündung eingeschaltet
- Geschwindigkeit unter 10 km/h als Schaltausgang
- Geschwindigkeit als Impuls oder Signal unter 10 Km/h
- Drehzahlsignal wenn 500 RPM überschritten werden
- Statusausgang als Alarmmeldung für einen GPS-/GSM-Pager
- Blinker aktiviert werden
- Fußbremse oder Handbremse angezogen werden
- Kupplungspedal getreten wird
- Wenn Beleuchtung eingeschaltet ist

Es werden folgende Informationen zum CAN-Bus Modul übertragen:

- Steuerung der Zentralverriegelung
- Öffnen/Schließen der Fenster
- Öffnen der Heckklappe
- Aktivieren der Warnblinkleuchten

HINWEIS: Welche Daten ausgelesen bzw. übertragen werden, hängt vom Fahrzeugmodell und der Ausstattungsvariante ab. Eine Liste mit Information darüber, können Sie im Internet herunterladen www.alarmprofi.de/mcan

Programmierung:

Das Modul kann mittels PC (empfohlen) oder Taster am Modul programmiert werden.

Programmierung mittels Taster.

Um die Anlage auf das entsprechende Fahrzeug zu programmieren gehen Sie folgendermaßen vor:

1. Suchen Sie den 3-stelligen Fahrzeug-Code aus der Fahrzeugliste
2. Taster für ca. 10 Sekunden betätigen bis die LED leuchtet
3. Taster loslassen > die LED erlischt
4. Taster so oft drücken, wie die 1. Stelle des Fahrzeug-Codes ist. Die LED leuchte bei jedem Tastendruck auf.
5. Nachdem Sie den Taster entsprechend oft für die 1. Stelle gedrückt haben, blinkt die LED schnell
6. Drücken Sie den Taster nun erneut so oft, wie es die 2. Stelle des Fahrzeug-Codes ist.
7. Nachdem Sie den Taster entsprechend oft für die 2. Stelle gedrückt haben, blinkt die LED schnell
8. Die 3.Stelle wird genau so eingegeben.

HINWEIS: Enthält der Code eine „0“, dann wird der Taster 10-mal betätigt. Haben Sie einen Code eingegeben, welcher nicht in der Liste eingeführt ist, blinkt die LED 20mal.

Programmierung der Ausgänge:

Die Eingabe der Codes mit 9XX erfolgt genauso wie die Eingabe des Fahrzeugcodes.

Geschwindigkeitsausgang (am weiß/schwarzen Kabel voreingestellt)

Dieser Ausgang kann als Schaltausgang (Werkseinstellung) oder als Impuls programmiert werden. Das Ändern erfolgt über die Eingabe von Code 911 und 912. Der Code wird wie der Fahrzeug-Code eingegeben.

Impulse / Code 911: Die Impulse müssen kalibriert werden. Fahren sie 50km/h und betätigen 5mal den Taster am Modul oder betätigen Sie den Taster des Transponders (falls angeschlossen).

Schaltausgang / Code 912 (Werkseinstellung): Der Ausgang ist aktiv, wenn die Zündung eingeschaltet ist und das Fahrzeug unter 10 km/h fährt. Ist die Geschwindigkeit 10 km/h oder höher, schaltet der Ausgang ab.

Zentralverriegelungsausgänge (am grün und gelben Kabel voreingestellt)

Code 913 - Einmaliges schalten der Ausgänge Auf/Zu wenn die Fernbedienung betätigt wird. Auch bei erneutem drücken der Fernbedienung, bleibt der Ausgang ohne Funktion. ES wird jeweils nur ein Auf- und Zu-Signal erzeugt

Code 914 (Werkseinstellung) - Wiederholtes schalten der Ausgänge Auf/Zu wenn die Fernbedienung betätigt wird. Jedes Drücken der Fernbedienung erzeugt einen Impuls an den Ausgängen.

Code 915 - Wenn das Fahrzeug per Fernbedienung entriegelt wird, aber keine Türe geöffnet ist, verriegelt das Fahrzeug nach ca. 30 Sekunden selbstständig. Mit Code 915 wird der Zu-Ausgang (gelb) aktiviert.

Code 916 – Es wird kein Signal am Zu-Ausgang erzeugt, wenn sich das Fahrzeug selbstständig verriegelt.

Code 919 -

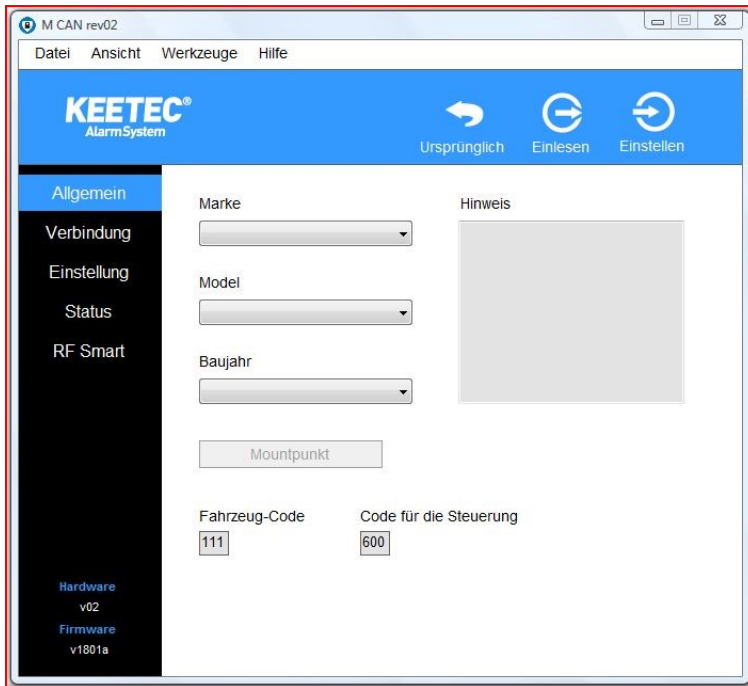
Modul zurücksetzen

Code 999 – System auf Werkseinstellung zurücksetzen

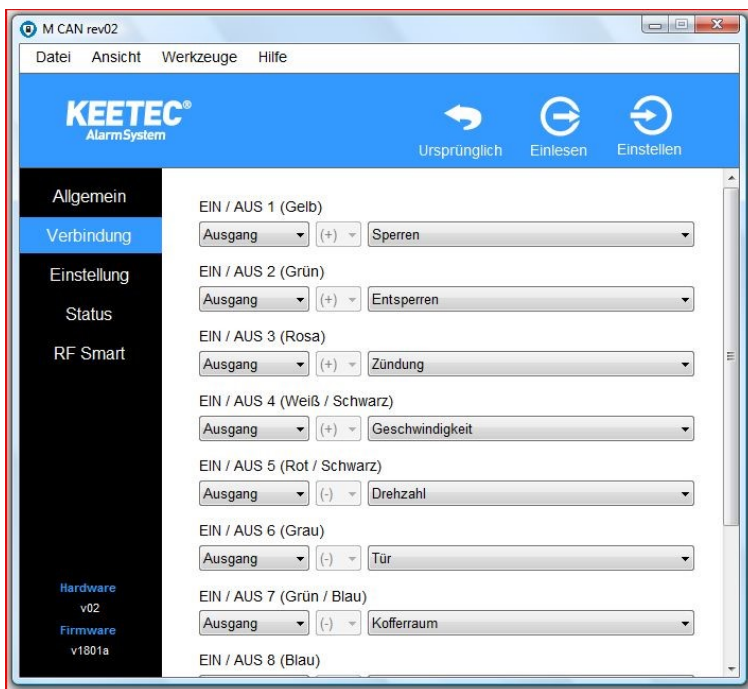
Programmierung mittels Taster.

Zum Einstellen des Moduls wird die entsprechende Software empfohlen, da hier auch eine grafische Darstellung der Ausgänge angezeigt wird. Die Software können Sie sich auf der Internetseite www.alarmprofi.de/mcan herunterladen

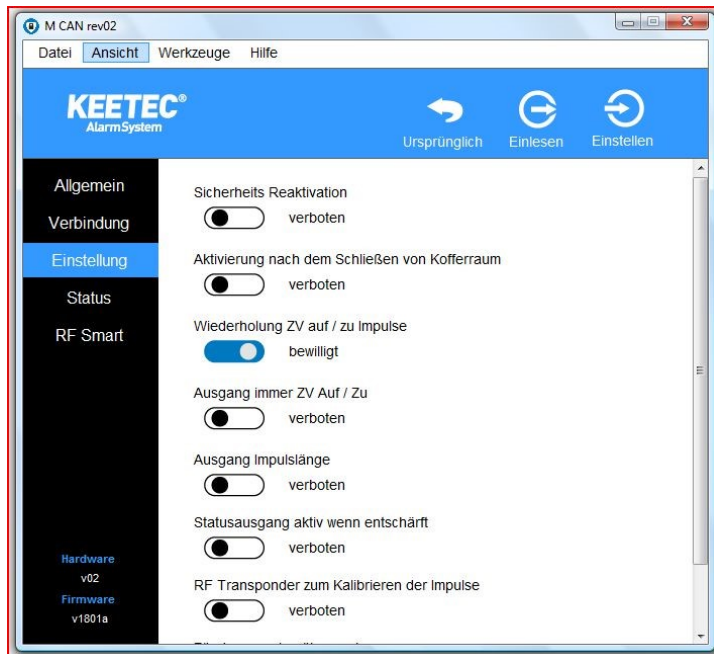
Das Modul mittels USB-Kabel verbinden und auf der Seite „Allgemein“ den Fahrzeugtyp einstellen.



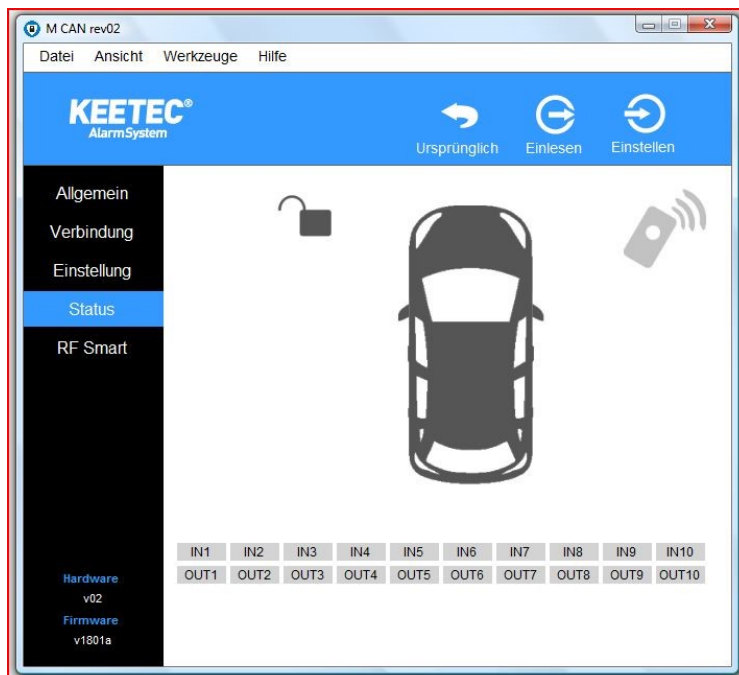
Auf der Seite „Verbindung“ die Ein- und Ausgänge verweisen, wenn Sie von der Werks-einstellung abweichen sollen.



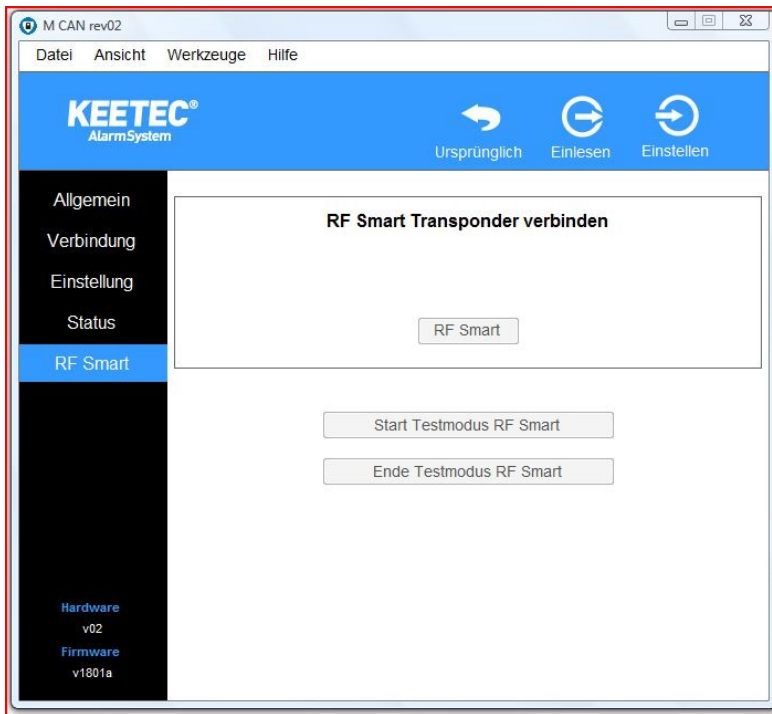
Auf der Seite „Einstellung“ können Sie die Logik der Ausgänge für Zentralverriegelung und Geschwindigkeiten festlegen.



Auf der Seite „Status“ wird der Status jedes Kabels angezeigt. Diese Option ist nützlich, wenn das Modul im Fahrzeug angeschlossen und gleichzeitig mit einem Laptop verbunden ist. Es kann jedes Signal überwacht und grafisch angezeigt werden.



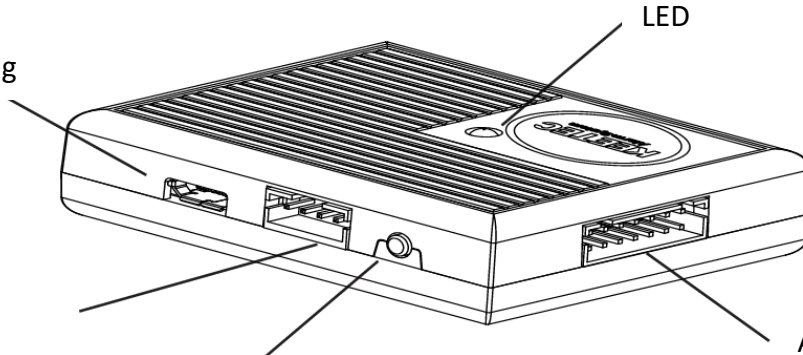
Auf der Seite „RF Smart“ wird der Status eines optional erhältlichen Transponders angezeigt.



Micro-USB-Anschluss
für PC-Programmierung

LED

Steckplatz für
Transponderantenne



Programmiertaster

Anschluss Stecker

| Kabelfarben | Funktion | |
|--|--|--------------------|
| Betriebsspannung | | |
| Rot | +12 / 24 Volt Betriebsspannung | |
| Schwarz | Masse | |
| CAN-Bus Anschluss | | |
| Orange / Braun | CAN-Low | |
| Orange / Grün | CAN-High | |
| EIN-/ Ausgänge (voreingestellt Ausgang) | | |
| Rosa | Zündung eingeschaltet | Eingang/Ausgang 3 |
| Grau | Fahrzeugtüren geöffnet | Eingang/Ausgang 6 |
| Grün / Blau | Heckklappe geöffnet | Eingang/Ausgang 7 |
| Blau | Motorhaube geöffnet | Eingang/Ausgang 8 |
| Gelb | Zentralverriegelung per Fernbedienung ZU | Eingang/Ausgang 1 |
| Grün | Zentralverriegelung per Fernbedienung AUF | Eingang/Ausgang 2 |
| Rot / Weiß | Motor-Drehzahl | Eingang/Ausgang 5 |
| Weiß / Schwarz | Ausgang für Geschwindigkeit | Eingang/Ausgang 4 |
| Weiß | Warnblinker | Eingang/Ausgang 9 |
| Violett | Alarmausgang, wenn Türkontakt, Heckklappe, Motorhaube oder Zündung aktiv ist, während das Fahrzeug verschlossen ist. | Eingang/Ausgang 10 |

Anschluss mit GPS-Pager (stiller Alarm GPS222)

Pin 9 (rosa) wird mit dem gelben Kabel des GPS-Pagers verbunden

Pin 5 (lila) wird mit dem weißen Kabel des GPS-Pagers verbunden

Das rote und schwarze Kabel des GPS-Pagers sind die Betriebsspannung und werden parallel mit dem CAN-Bus Modul an der Spannungsverteilung im Fahrzeug angeschlossen.

Technische Daten

Betriebsspannung 12 / 24 Volt Gleichspannung

Stromaufnahme 7 mA

Temperaturbereich -30°C....+70°C

Unterstützte CAN-Daten Übertragung 33 – 500 kBit/Sek.

Abmessung 48 x 40 x 19 mm

Download der aktuellen Fahrzeugliste und PC-Software unter: www.alarmprofi.de/mcan